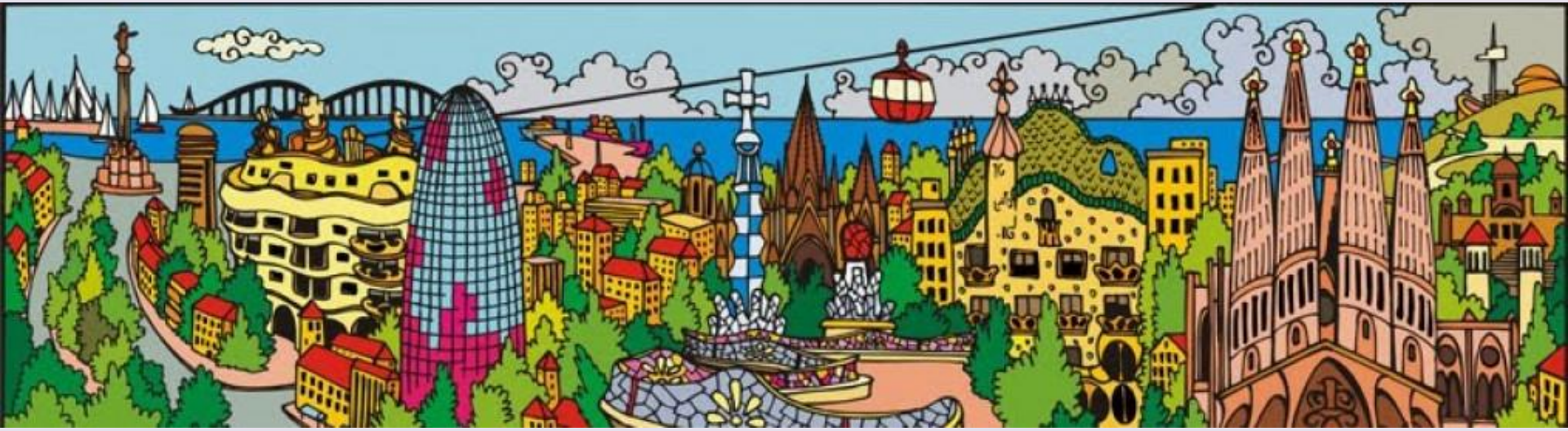


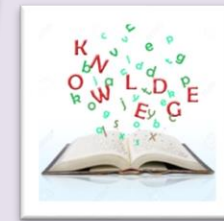
Barcelona



Du 18 au 23 février 2024

Equipe accompagnatrice

- Mme Bosseau (espagnol)
- M. Brunellière (musique)
- Mme Méraud (mathématiques)
- Mme Vesin (français/latin)



Objectifs du séjour

- faire un lien direct entre l'approche culturelle développée en classe et la visite d'un pays hispanophone.

- mettre en pratique les acquis linguistiques.



- découvrir la ville de Barcelone.

- découvrir les traditions et les spécificités d'une autonomie espagnole.



40 élèves



Afin de faciliter le bon déroulement du séjour chaque élève aura un professeur référent qui l'encadrera:

- lors des différentes visites
- lors des sorties et montées dans le bus



Programme du séjour

Dimanche 18 février 2024



17h30: Rendez vous au collège.

Déposer enfant et valise sur le parking et se garer ailleurs.

18h00: départ en direction de Barcelone.

PREVOIR UN PIQUE-NIQUE POUR LE REPAS DU SOIR



Programme du séjour

Lundi 19 février 2024

Arrivée vers 08h00.

Petit déjeuner.

Rallye photos dans le quartier gothique.

Découverte du marché de la Boquería: échange avec les commerçants.
Pique nique surprise.

Croisière Las Golondrinas et visite du musée maritime.

Vers 19h30 : Présentation des familles d'accueil et dîner en famille.
(draps fournis ne prévoir que les serviettes de toilette).



Programme du séjour

Mardi 20 février 2024

Départ 08h30

Visite du parc du labyrinthe d'Horta.

Visite guidée de la Sagrada Familia.

Panier-repas fourni par la famille d'accueil.

16h00 visite du parc Güell.

Temps libre au Corte Inglés.

20h30 Découverte des Castellers.

Retour dans les familles.



Programme du séjour

Mercredi 21 février 2024

Départ 08h30-9h00

Visite du [Stade du Camp Nou](#).



Panier-repas fourni par la famille d'accueil.

Après-midi

Visite libre du [musée cosmocaixa](#).

[Temps libre et plage de la Barceloneta](#).



19h30 : Retour dans les familles.



Programme du séjour

Jeudi 22 février 2024

Départ 08h00

Découverte des monuments emblématiques.

Parc de [la Ciutadella](#).

Panier-repas fourni par la famille d'accueil.

Après-midi visite libre du [musée Picasso](#) et de la [collection Miró](#).

18h30: Dîner au restaurant.

19h30: départ vers le May sur Evre.



Programme du séjour

Vendredi 23 février 2024



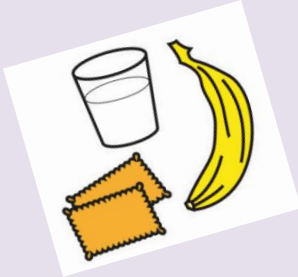
Arrivée au Collège vers 08h30.

Mêmes consignes que pour le départ:

On ne se gare pas devant le collège pour laisser l'accès au car et à la dépose des élèves et de bagages.



Informations pratiques



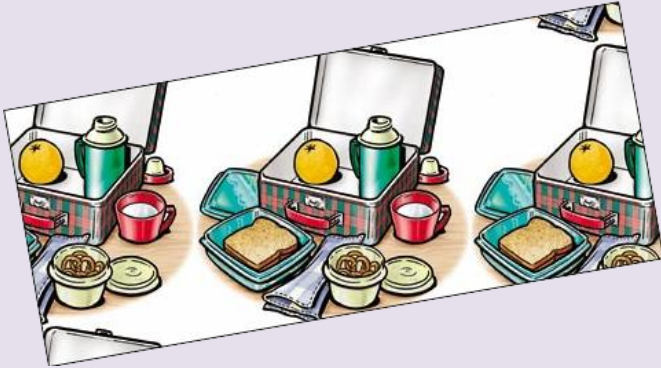
Carte d'identité



A apporter le
Jour J et à
donner à la
montée du car.



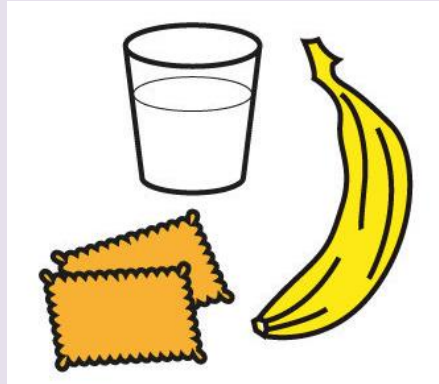
Pique-nique



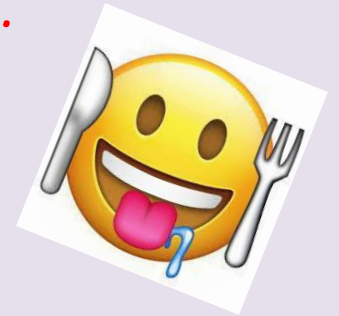
Prévoir un pique-nique pour le repas du dimanche soir.
(avec petite bouteille d'eau).



Goûters



Prévoir un petit goûter pour chaque matin car le repas se fera à l'heure espagnole donc vers 14h00.....





Bagages

- 1) Attention ne pas emmener tout ce qu'il y a dans l'armoire!!
- 2) Penser à mettre une étiquette sur les bagages.
- 3) Pour le trajet en car et pour les différentes visites, prévoir des tenues adaptées /correctes.
- 4) De bonnes chaussures sont recommandées pour le séjour.
(marche à pied).
- 5) Penser à avoir la photocopie des ordonnances pour les élèves qui auraient des traitements médicaux spécifiques.





Sac à dos



- Pique nique du dimanche soir.
- Petite bouteille d'eau.
- Livret de voyage + crayons.
- Petit nécessaire de toilette (lundi matin)
- Jeux de société pour le trajet
- Casquette, lunettes de soleil s'il fait beau !!!
- Blouson de pluie et pull si besoin



Argent de poche



Chaque famille avisera en conséquence.





Règlement

RECOMMANDATIONS

Partir en voyage en groupe demande autodiscipline et respect de chacun (e) et du groupe.

- J'adopte une attitude responsable et je suis attentif(ve) aux consignes.
 - Je fais particulièrement attention à mes affaires et je ne laisse jamais mon sac sans surveillance.
 - Je porte une tenue vestimentaire correcte pendant tout le séjour.
 - Je respecte le règlement du collège, sous peine de sanction pendant le séjour et au retour.
 - Les téléphones portables sont autorisés dans la journée pour regarder l'heure et prendre des photos. On privilégie les moments d'échange et de partage.
- Aucune communication (SMS, appels) n'est autorisée !

Nous attendons une attitude responsable.

Le séjour est un temps de partage, d'échange afin de créer des souvenirs.





Règlement

DANS LE CAR

Le chauffeur fait partie de notre équipe ; je suis attentif aux consignes qu'il donne.

Je ne jette mes déchets ni par terre, ni dans les cendriers mais dans les sacs poubelles

DANS LA RUE ET LES PARCS

- Je respecte l'environnement et je ne jette pas mes déchets par terre.
- Pour traverser je reste avec le groupe et je suis les instructions des accompagnateurs.
- Lors des temps libres, je respecte les consignes, les horaires et **je ne reste jamais seul.**
- Je dois avoir une montre.





Règlement

PENDANT LES VISITES

- J'ai toujours mon livret et un crayon.
- Je parle à voix basse pour ne pas gêner les autres visiteurs.
- Je ne mange pas.

CHEZ LA FAMILLE HÔTESSE

- Je respecte le lieu et la famille d'accueil.
- Je respecte les règles et je fais l'effort de communiquer avec tout le monde.
- Si je n'aime pas je le dis poliment.
- Je reste calme et poli si je constate un problème et j'en informe rapidement les professeurs.





Règlement

RESPONSABILITE

Les professeurs sont dégagés de toutes responsabilités :

- Quant à la perte ou vols d'objets personnels, et fraudes éventuelles à la douane.
- Lors des temps libres proposés aux élèves (shopping, pique-nique ...).
- Dès lors que les élèves sont pris en charge par la famille.

RAPATRIEMENT DISCIPLINAIRE

En cas de manquement grave à la discipline (mauvais comportement, vol,...), les responsables se réservent le droit d'opérer à un rapatriement de l'élève, après avoir informé la famille et aux frais de celle-ci.

